

# Bilit Adventure Lodge ビリットアドベンチャーロッジ

サンダカン郊外、キナバタンガン河中流域の河畔に2005年にオープンしたロッジ。同じキナバタンガン川の動物観察の基地として知られるスカウから15Kmほど上流にあたり、まだロッジが少ないのでより静かな環境です。夕刻行われるボートクルーズにてテングザルをはじめ動物類が多く見られます。観察時間もたっぷり取り、翌朝にはモーニングクルーズも行われています。部屋は地元の竹を組み込んだ内装で通気性に優れています。

- ・2008年に各部屋エアコンを装備しました。
- ・ツイン部屋が基本。追加ベッド入れ3人部屋も可能
- ・バスルーム(温水シャワー、ただしぬるいことも、川の水なので少々濁っています)
- ・食事はビュッフェスタイル。西洋&マレー料理)
- ・オプション(別料金RM10)にてナイトハイクや植樹体験もできます。



宿泊棟



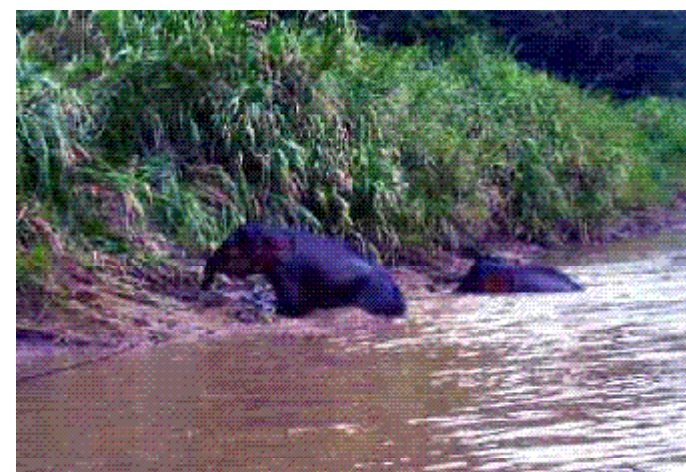
部屋内部



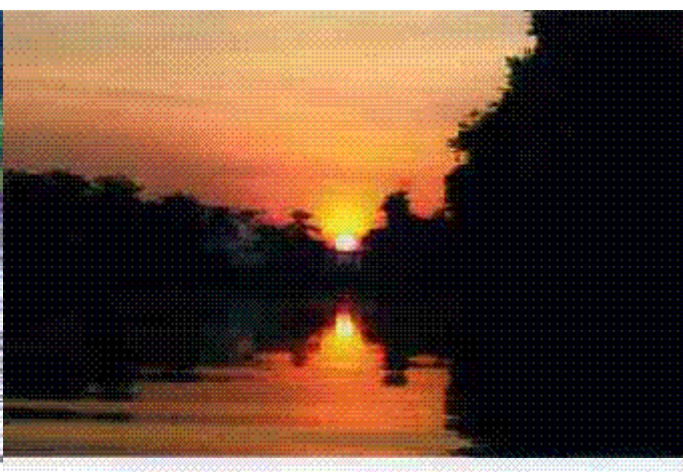
リバークルーズ



テングザル



ゾウが出現、これはラッキー！



川に沈む夕陽

ロッジ裏は森に囲まれており、夜はナイトハイクの散策場所にもなっています。翌日には早朝のモーニングクルーズの後、早い方はそのままサンダカンへ戻りますが、三日月湖Ox-bowLakeへのジャングルトレッキングに行くプログラムを選択するのもおすすめ。高い木々とうっそうとしたジャングルの雰囲気を楽しみながらの動物観察。野生のオランウータンも目撃されています。オランウータンに出会えるかどうかは運次第ですが毎日作る葉っぱを寄せ集めて作る彼らの寝床はあちこちで見られますので姿が見られなくても生息地に来たんだという実感は湧くことでしょう。



ジャングル内を散策



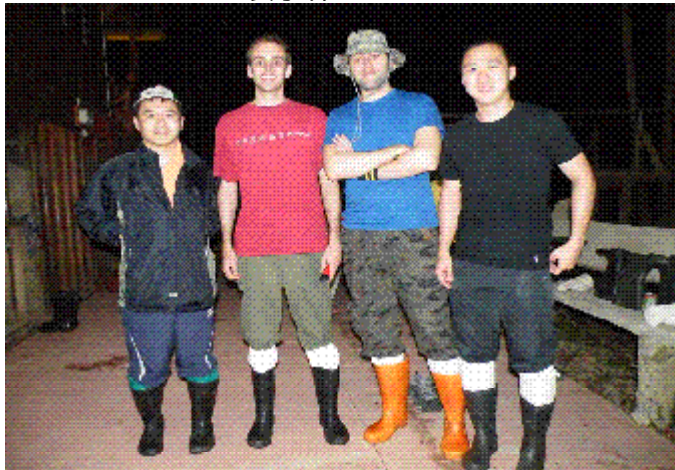
Ox-bow湖の昼食場



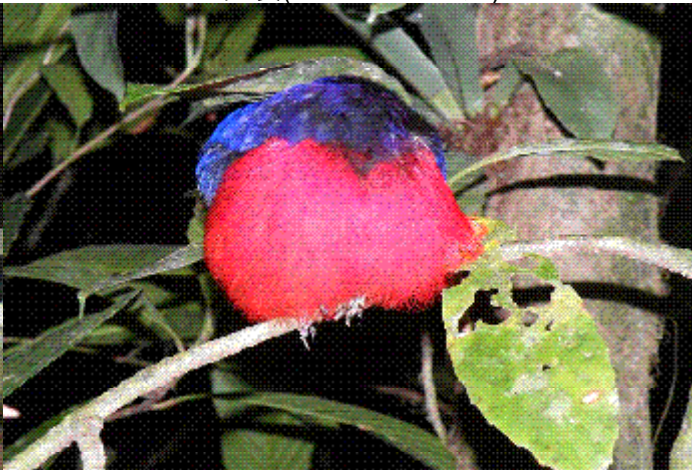
食事棟



夕食(buffeスタイル)



ナイトハイクに出発



眠っている鳥をそっと観察